

COMPTES



BILAN AU 31.12.2019

ACTIF

Liquidités	203'350
Créances diverses	33'582
Titres	58'707
Immobilisations corporelles	17'603
Total	313'242

PASSIF

Dettes financières	26'000
Comptes de régularisation passifs	151'404
Fonds affectés	61'339
Fonds propres	74'499
Total	313'242

COMPTE D'EXPLOITATION 2019

PRODUITS

Subvention EPG	231'572
Subvention Etat de Genève	178'436
Revenu des consultations	373'953
Dons affectés	56'340
Dons non affectés	27'950
Don pour projet spécifique Avenir Familles	93'645
Excédent de recettes IECF	40'837
Autres produits	8'813
Total des Produits	1'011'546

CHARGES

Salaires, charges sociales, formation, supervisions	904'009
Coût sortie Caisse de pension et provision risque résiduel	10'000
Charges d'exploitation	59'913
Amortissements	8'801
Total des Charges	982'723

RÉSULTAT DE L'EXERCICE AVANT FONDS AFFECTÉS

Utilisation des fonds affectés	28'822
	28'904

RÉSULTAT DE L'EXERCICE AVANT RÉPARTITION

1'386

Note : les comptes annuels sont révisés par F. Gouthière, Comtesas + Gerficom SA
Ils figurent en détail dans le rapport annuel complet (www.opccf.ch)

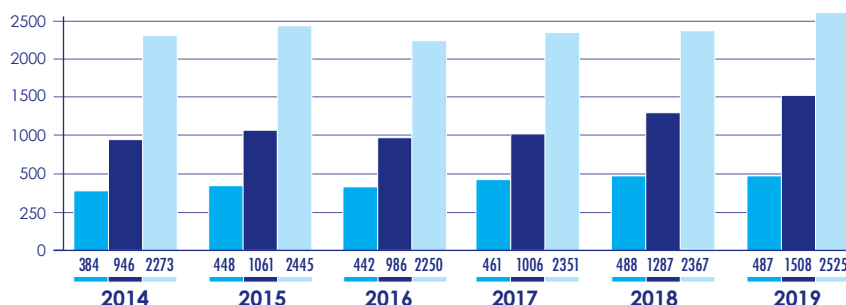
QUELQUES STATISTIQUES

Chiffres 2019



EVOLUTION DE L'ACTIVITÉ THÉRAPEUTIQUE DE 2014 À 2019

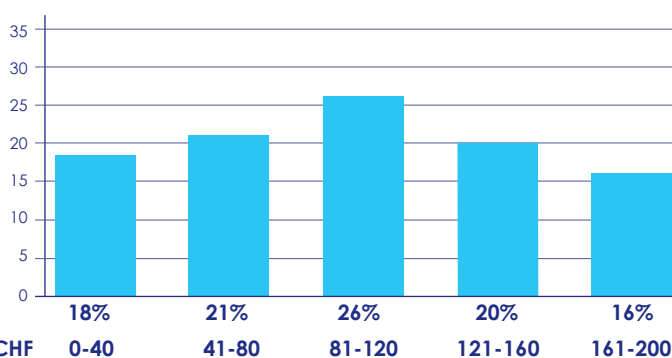
Histogramme



RÉPARTITIONS DES PRESTATIONS

1.	CONSULTATION CONJUGALE :	814 H	27%	<div style="width: 27%;"></div>
2.	MEDIATION :	732 H	24%	<div style="width: 24%;"></div>
3.	THERAPIE FAMILIALE ET GUIDANCE PARENTALE :	932 H	31%	<div style="width: 31%;"></div>
4.	GROUPES D'ENFANTS :	15 H	1%	<div style="width: 1%;"></div>
5.	ENTRETIENS INDIVIDUELS :	32 H	1%	<div style="width: 1%;"></div>
6.	FORMATION ET SUPERVISION :	469 H	16%	<div style="width: 16%;"></div>

RÉPARTITION DU NOMBRE DE CONSULTATIONS EN FONCTION DU TARIF APPLIQUÉ*



Tarifs des consultations en CHF

* Le tarif de la consultation (hors PRISE EN CHARGE LAMAL) est défini en fonction du revenu du groupe familial

D'OÙ VIENNENT LES CLIENTS ?

