

# COMPTES

## BILAN AU 31.12.2020

<b>ACTIF</b>		<b>PASSIF</b>	
Liquidités	162'995	Dettes financières	21'000
Créances diverses	76'931	Comptes de régularisation passifs	96'211
Titres	51'360	Fonds affectés	114'872
Immobilisations corporelles	8'802	Fonds propres	68'005
<b>Total</b>	<b>300'088</b>	<b>Total</b>	<b>300'088</b>

## COMPTE D'EXPLOITATION 2020

<b>PRODUITS</b>	
Subvention EPG	214'969
Subvention Etat de Genève	178'436
Revenu des consultations	407'401
Dons affectés	64'799
Dons non affectés	20'370
Don pour projet spécifique Avenir Familles	91'783
Excédent de recettes IECF	57'118
Autres produits	3'944
<b>Total des Produits</b>	<b>1'038'820</b>
<b>CHARGES</b>	
Salaires, charges sociales, formation, supervisions	909'499
Coût sortie Caisse de pension et provision risque résiduel	10'000
Charges d'exploitation	55'866
Amortissements	8'801
<b>Total des Charges</b>	<b>984'166</b>
<b>RÉSULTAT DE L'EXERCICE AVANT FONDS AFFECTÉS</b>	<b>54'653</b>
Utilisation des fonds affectés	45'037
<b>RÉSULTAT DE L'EXERCICE AVANT RÉPARTITION</b>	<b>1'121</b>

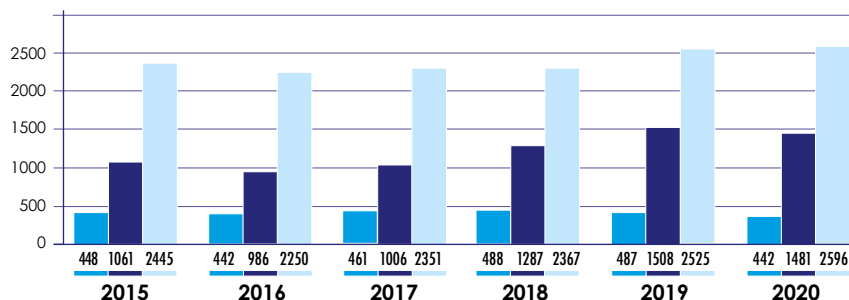
Note : les comptes annuels sont révisés par F. Gouthière, Comtesas + Gerficom SA  
 Ils figurent en détail dans le rapport annuel complet ([www.opccf.ch](http://www.opccf.ch))

# QUELQUES STATISTIQUES

Chiffres 2020

## ÉVOLUTION DE L'ACTIVITÉ THÉRAPEUTIQUE DE 2015 À 2020

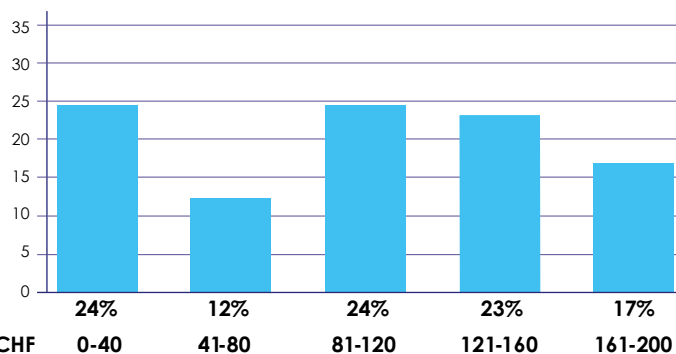
Histogramme



## RÉPARTITION DES PRESTATIONS

1.	CONSULTATION CONJUGALE :	779 H	26%	
2.	MÉDIATION :	566 H	19%	
3.	THÉRAPIE FAMILIALE ET GUIDANCE PARENTALE :	1166 H	39%	
4.	GROUPES D'ENFANTS :	44 H	2%	
5.	ENTRETIENS INDIVIDUELS :	41 H	1%	
6.	FORMATION ET SUPERVISION :	366 H	13%	

## RÉPARTITION DU NOMBRE DE CONSULTATIONS EN FONCTION DU TARIF APPLIQUÉ\*



Tarifs des consultations en CHF

\* Le tarif de la consultation (hors PRISE EN CHARGE LAMAL) est défini en fonction du revenu du groupe familial

## D'OÙ VIENNENT LES CLIENTS ?

